

大阪くらしの今昔館「新生！モスリン」展  
神戸ファッション美術館「華麗 大正浪漫」展  
両方に入館された方にノベルティプレゼント

# 華麗 大正浪漫—渡文コレクションの着物たち—

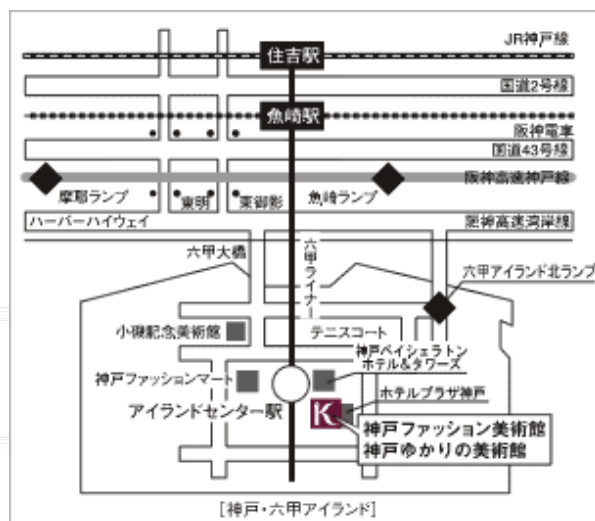
平成21年1月24日（土）～4月5日（日）

\*作品保護のため期間中、展示替えがあります  
前期1月24日（土）～3月3日（火）  
後期3月5日（木）～4月5日（日）

開館時間：午前10時～午後6時（入館は午後5時30分まで）  
休館日：水曜日（祝日の場合は翌日休）  
入館料：一般500円、小中高65歳以上250円  
着物でご来館の方は入館無料です。

## 神戸ファッション美術館

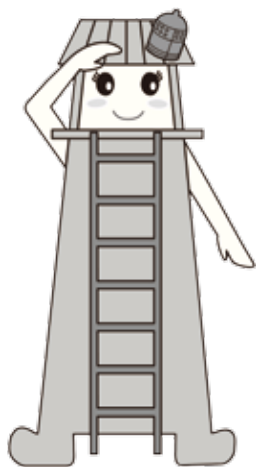
〒658-0032 神戸市東灘区向洋町中2丁目9番地1  
TEL.078-858-0050 <http://www.fashionmuseum.or.jp>  
FAX.078-858-0058 MAIL.info@fashionmuseum.or.jp



JR「住吉駅」・阪神「魚崎駅」のりかえ。六甲ライナー「アイランドセンター駅」下車南東すぐ。

- 新幹線「新大阪駅」でJR神戸線のりかえ。「住吉駅」まで快速約23分。以下同じ。
- 新幹線「新神戸駅」で神戸市営地下鉄にのりかえ「三宮駅」下車。JR神戸線のりかえ。「住吉駅」まで快速約7分。以下同じ。
- JR「三ノ宮駅」南側交番東より六甲アイランド直行バスにて「神戸ベイシェラトンホテル」まで約18分、南東徒歩3分。
- 阪急「岡本駅」南側「三井住友銀行前」より、みなと観光バスにて「P&G前」下車。南東徒歩約3分。

＜きりとリ＞



大阪くらしの今昔館イメージキャラクター  
「ひのみちゃん」

大阪市立住まいのミュージアム

大阪くらしの今昔館

「新生！モスリン」来館記念

シール貼り付け位置

この台紙に「新生！モスリン」展の入館シールを貼り、神戸ファッション美術館「華麗 大正浪漫—渡文コレクションの着物たち—」（会期：平成21年4月5日（日）まで）へご持参いただき、ご入館いただいた方にすてきなプレゼントを差し上げます。